

Metarecod

Pour le traitement du **Syndrome Métabolique**
et pour le rééquilibrage d'un ou plusieurs paramètres métaboliques altérés

G G A A C C A C G G G
C T A G G C C T T T G
G A G C C T C G A G G
A A A A A A A A A A A

Avec **neo Policaptil** GEL RETARD

Avec de la Stévia,
sans sucres ajoutés
et sans édulcorants de synthèse

DISPOSITIF MÉDICAL Classe IIb

100% FORMULE NATURELLE

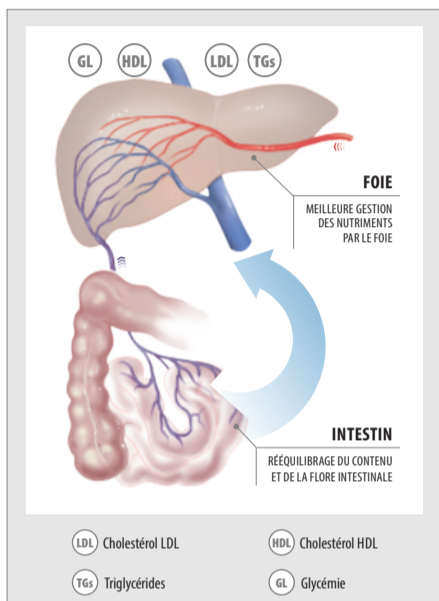
gluten free

GOÛT ORANGE ET PÊCHE

Cholestérol
Triglycérides
Glycémie

SACHETS-DOSE DE GRANULÉS À DISPENSER DANS L'EAU

Metarecod est un dispositif médical innovant, **indiqué pour le traitement du syndrome métabolique et le rééquilibrage tant des paramètres métaboliques altérés, tels que les taux de cholestérol, de triglycérides et de glucose, que de la valeur de la circonférence abdominale.**



Grâce à l'ensemble de tous les composants présents dans sa formulation, **Metarecod** agit en modifiant les caractéristiques physiques du contenu intestinal, en diminuant la concentration en lipides et en glucides, et plus précisément :

- en rendant l'absorption de ces substances (**effet retard**) plus graduelle, tout en réduisant également la quantité totale absorbée ;
 - en rééquilibrant la flore intestinale, utile pour une amélioration plus rapide et plus stable des fonctions métaboliques ;
 - en normalisant le transit intestinal, qui favorise ultérieurement l'élimination des lipides (cholestérol et triglycérides) et des glucides (dont le glucose).
- De plus, le produit réduit la réabsorption des acides biliaires en contribuant à rééquilibrer les taux de cholestérol circulant. Grâce à sa viscosité, il s'interpose entre le contenu intestinal (riche en lipides et éventuellement en substances irritantes) et la muqueuse, en favorisant sa protection.

Tout cela contribue à une meilleure utilisation des nutriments par le foie, favorisant le rééquilibrage de la glycémie, de la cholestérolémie et de la triglycéridémie, et permet ainsi une diminution de la circonférence abdominale.

La prise du produit doit être accompagnée d'un style de vie sain comprenant une alimentation équilibrée et une activité physique régulière.

Metarecod est un dispositif médical naturel à 100 %, il ne contient pas de substances de synthèse, de semi-synthèse ou génétiquement modifiées.

INDICATIONS

Metarecod en sachets de granulés est un dispositif médical innovant **indiqué en cas de :**

- niveaux de cholestérol LDL ≥ 100 mg/dl ou de cholestérol HDL < 40 mg/dl chez les hommes et < 50 mg/dl chez les femmes ;
- niveaux de triglycérides ≥ 150 mg/dl ;
- niveaux de glucose à jeun > 100 mg / dl (IFG) ou tolérance altérée au glucose (ou tolérance réduite au glucose) 140-199 mg / dl (IGT) ;
- valeurs de circonférence abdominale élevées même chez les personnes de poids normal (≥ 94 cm chez les hommes et ≥ 80 cm chez les femmes).

Ces paramètres altérés se présentent souvent ensemble, entraînant des tableaux cliniques complexes tels que le **Syndrome Métabolique**. C'est une condition qui survient lorsqu'une personne présente une circonférence abdominale élevée, associée à deux autres paramètres altérés, dont également l'hypertension artérielle.

En agissant sur l'intestin, organe important pour la bonne gestion du métabolisme, le produit est capable de rééquilibrer ces paramètres, qu'ils se présentent seuls ou ensemble.

Metarecod en sachets de granulés est indiqué pour les adultes et les enfants à partir de 8 ans.

MODE D'EMPLOI

Disperser un sachet dans un demi-verre d'eau avant les deux principaux repas. Boire la boisson obtenue avant qu'elle ne forme un gel dans le verre. Après la prise, boire un autre demi-verre d'eau.



Si vous oubliez de prendre **Metarecod** avant le repas, vous pouvez le prendre également pendant. Le produit ne peut pas être directement avalé ; il doit être rigoureusement dispersé dans l'eau avant la prise. Au cours des premiers jours d'utilisation, des phénomènes de météorisme peuvent se manifester, mais ils disparaîtront spontanément au cours du traitement. **Pour une administration correcte du produit aux enfants de moins de 12 ans, la présence d'un adulte est recommandée.**

DURÉE DU TRAITEMENT

Bien que les premières améliorations se manifestent déjà après le premier mois de traitement, il est conseillé de prendre le produit pendant au moins 3 mois. Il est toutefois possible de répéter le cycle de traitement plusieurs fois dans l'année.

MISES EN GARDE

Ne pas prendre le produit en cas d'allergie ou d'hypersensibilité individuelle à une ou plusieurs des matières premières suivantes dont sont issus les composants du produit : *Avena sativa*, *Opuntia ficus-indica*, *Amorphophallus konjac*, *Althaea officinalis*, *Linum usitatissimum*, *Tilia platyphyllos*, *Cichorium intybus*, *Stevia rebaudiana*, *gomme arabique*. Il n'existe pas de données expérimentales sur l'utilisation de Metarecod durant la grossesse et l'allaitement. Toutefois, en raison de la nature de ses composants, il n'y a aucune contre-indication à la prise du produit dans ces conditions. Il faut savoir que le traitement de la dysglycémie, de la dyslipidémie, du surpoids et du syndrome métabolique au cours de la grossesse doit être effectué sous surveillance médicale. Il est conseillé de prendre le produit au moins deux heures, avant ou après la prise de médicaments, afin de ne pas interférer avec leur absorption.

Conserver à température ambiante dans un lieu frais, sec, loin de toute source de chaleur et à l'abri de la lumière. Tenir hors de portée des enfants. La date de péremption se réfère au produit intact et conservé correctement.

COMPOSITION

Complexe naturel composé de macromolécules polysaccharidiques (NeoPolicaptil Gel Retard 86 %) ; arôme naturel d'orange et de pêche ; gomme arabique ; stévia en poudre de feuilles.

NeoPolicaptil Gel Retard est un complexe macromoléculaire, fruit de la recherche Aboca, réalisé à travers une technologie de production qui permet d'obtenir un produit 100 % naturel sans ingrédients de synthèse.

PÉREMPTION

Voir la date de péremption indiquée sur l'emballage. Ne pas utiliser après la date de péremption indiquée.

FICHE D'APPROFONDISSEMENT

Une alimentation riche en graisses saturées et en aliments à indice glycémique élevé, combinée avec un style de vie sédentaire, sont à la base d'importants déséquilibres métaboliques pouvant survenir avec :

- une augmentation de la glycémie à jeun ou une altération de la tolérance au glucose ;
- une tension artérielle élevée ;
- une dyslipidémie (augmentation des triglycérides, augmentation du cholestérol LDL - cholestérol favorisant les maladies cardiovasculaires - ou diminution du cholestérol HDL - cholestérol protecteur contre les maladies cardiovasculaires).

Ces déséquilibres sont souvent liés à une augmentation de la circonférence abdominale, qui est un signe facilement visible et utile pour identifier la présence d'autres paramètres altérés.

Notre alimentation influe sur la composition de la flore intestinale (microbiote). En effet, lorsqu'elle est constituée d'une grande variété d'espèces bactériennes et d'un rapport sain entre elles, elle favorise la bonne utilisation de l'énergie provenant des aliments et l'intégrité de la muqueuse intestinale, qui représente la première barrière physiologique contre les agents inflammatoires. Une mauvaise alimentation peut altérer la composition du microbiote intestinal et créer une augmentation des bactéries qui favorisent l'absorption des lipides ingérés et produisent des substances inflammatoires. La perméabilité intestinale augmente donc et permet ainsi le passage non physiologique de substances inflammatoires dans le sang. Un cercle vicieux s'instaure et conduit à une accumulation de graisse viscérale, à une résistance à l'insuline (hormone qui régule la glycémie dans notre corps) et à un état inflammatoire qui affecte tout l'organisme. Cet état général représente un facteur de risque pour le diabète et pour les maladies cardiovasculaires.

Dans ces conditions, le foie reçoit un excès de nutriments et de molécules inflammatoires qu'il ne parvient pas à gérer efficacement, perdant alors sa capacité de « régulateur métabolique », et entretenant ainsi le cercle vicieux en cours.

Le signe le plus facilement reconnaissable d'un déséquilibre métabolique est une circonférence abdominale qui dépasse 80 cm pour les femmes et 94 cm pour les hommes. Lorsque cette condition est associée à au moins deux conditions dont la dysglycémie et / ou la dyslipidémie et / ou l'hypertension artérielle, on parle de Syndrome Métabolique (condition prédisposant à l'apparition de maladies du système circulatoire telles que l'infarctus du myocarde et les accidents vasculaires cérébraux).

Pour arrêter ce cercle vicieux, il est tout d'abord nécessaire de réduire la quantité de lipides et de glucides disponibles dans la lumière intestinale. Ceci, en plus de limiter l'absorption des triglycérides et du cholestérol, permet de créer un environnement favorable au rééquilibrage du microbiote, qui favorise la santé métabolique de tout l'organisme.

Boîte de 40 sachets-dose de 2,5 g chacun

Date de la dernière révision : 04/2020



CE 0477

 **Aboca S.p.A. Società Agricola**

Loc. Aboca, 20 - 52037 Sansepolcro (AR) - Italia

www.aboca.com

Entreprise avec système de management de la qualité ISO 9001 et ISO 13485 et système de management environnemental ISO 14001 certifiés.

