

Colilen^{IBS}

Για τη θεραπεία του
ΣΥΝΔΡΟΜΟΥ ΕΥΕΡΕΘΙΣΤΟΥ ΕΝΤΕΡΟΥ

που χαρακτηρίζεται από πόνο, φούσκωμα στην κοιλιά και ακανόνιστη λειτουργία του εντέρου

100%
ΦΥΣΙΚΗ
ΒΙΟΔΙΑΣΠΩΜΕΝΗ
ΣΥΝΘΕΣΗ

gluten
free

ΙΑΤΡΟΤΕΧΝΟΛΟΓΙΚΟ ΠΡΟΪΟΝ Κατηγορία Ib

ΚΑΨΟΥΛΕΣ

Με
ActiMucin
μοριακό σύμπλοκο ρητινών,
πολυσακχαριτών και πολυφαινόλων

GB Το Colilen IBS είναι ένα πρωτοποριακό ιατροτεχνολογικό προϊόν για τη θεραπεία του συνδρόμου του ευερέθιστου εντέρου, διαταραχή που εκδηλώνεται με διαφορετική ένταση μέσω πολλαπλών συμπτωμάτων, που ποικίλουν από άτομο σε άτομο. Τα συνήθη συμπτώματα είναι **πόνος, φούσκωμα, διάταση και κοιλιακή δυσφορία**, με ή χωρίς **διαφοροποίηση της μορφής των κοπράνων** και με **ακανόνιστη εντερική λειτουργία** (δυσκοιλιότητα, διάρροια ή και εναλλαγή των δύο). Αυτό το πρόβλημα, που από πολλούς ταυτίζονται με τον όρο της **σπαστικής κολίτιδας** ή του **ευερέθιστου κόλου**, σήμερα καθορίζεται επισήμως ως “**Σύνδρομο Ευερέθιστου Εντέρου**” (από το αγγλικό *Irritable Bowel Syndrome*, IBS), υποδεικνύοντας την εμπλοκή, όχι μόνο του κόλου, αλλά ολόκληρου του εντέρου. Τα συμπτώματα του IBS οφείλονται εν μέρει σε αυξημένη διαπερατότητα του εντερικού βλεννογόνου που εκθέτει τα υποκείμενα στρώματα σε μια μη φυσιολογική επαφή με ερεθιστικές ουσίες που υπάρχουν κανονικά στα έντερα, καθιστώντας το υπερευαίσθητο.

ΕΝΔΕΙΞΕΙΣ: το Colilen IBS ενδείκνυται για τη θεραπεία του συνδρόμου του ευερέθιστου εντέρου, που χαρακτηρίζεται από πόνο, φούσκωμα, διάταση και κοιλιακή δυσφορία, με ή χωρίς διαφοροποίηση της μορφής των κοπράνων και ακανόνιστη εντερική λειτουργία (δυσκοιλιότητα, διάρροια ή και εναλλαγή των δύο).

Λόγω του προστατευτικού μηχανισμού του, το Colilen IBS μειώνει σταδιακά τις εντερικές διαταραχές και, ανάλογα με την ένταση της διαταραχής, συνιστάται η παράταση της θεραπείας για 2 έως 6 εβδομάδες και η επανάληψή της σε ενδεχόμενη υποτροπή με την εμφάνιση των πρώτων συμπτωμάτων.

ΤΡΟΠΟΣ ΧΡΗΣΗΣ: συνιστάται η λήψη 2 καψουλών τρεις φορές την ημέρα, μακριά ή πριν τα γεύματα.

Το Colilen IBS μπορεί επίσης να χρησιμοποιηθεί σε συνδυασμό με άλλες συμπτωματικές θεραπείες στις οξείες φάσεις της διαταραχής.

ΠΡΟΕΙΔΟΠΟΙΗΣΕΙΣ: το προϊόν είναι κατάλληλο από την ηλικία των 8 ετών. Αντενδείκνυται κατά την εγκυμοσύνη και τη γαλουχία.

Να μην λαμβάνεται σε περίπτωση υπερευαίσθησης ή μόνιμων/επιπολώνων αλλεργιών σε ένα ή περισσότερα συστατικά.

Να φυλάσσεται σε θερμοκρασία περιβάλλοντος, μακριά από ηλιακή ακτινοβολία και να προστατεύεται από το φως. Να φυλάσσεται μακριά από τα παιδιά. Η ημερομηνία λήξης αναφέρεται σε προϊόν ανέπαφο και σωστά διατηρημένο.

ΣΥΝΘΕΣΗ - Λειτουργικές ουσίες: ActiMucin, φυσικό μοριακό σύμπλοκο με δίπλωμα ευρεσιτεχνίας (EP2812013B1) ρητινών (από *Albάνη*), **πολυσακχαριτών** (από *Aloe vera*) και **πολυφαινόλων** (από *Χαμομήλι* και *Μελισσόχαρτο*), τυποδοτημένο σε ρητίνες $\geq 18\%$.

Επιπλέον περιέχει: κόκκινο, μικροκρυσταλλική κυτταρίνη, αιθέριο έλαιο μένθου.

Κάψουλα πολυσακχαριτών φυτικής προέλευσης.

ΛΗΞΗ: Δείτε τη λήξη που αναγράφεται στη συσκευασία. Να μην χρησιμοποιείται μετά την αναγραφόμενη ημερομηνία λήξης. Μετά το άνοιγμα, συνιστάται η χρήση του προϊόντος εντός διαστήματος 6 μηνών.

ΣΥΣΚΕΥΑΣΙΑ ΠΡΟΣ ΠΩΛΗΣΗ: γυάλινη φιάλη 60 καψουλών των 587 mg καθεμία.

Ημερομηνία τελευταίας αναθεώρησης: 12/2017

CE 0477



ΓΙΑ ΤΗΝ ΥΓΕΙΑ ΤΟΥ ΣΗΜΕΡΑ ΚΑΙ ΤΟΥ ΑΥΡΙΟ

Η Aboca είναι μία Benefit Corporation and είναι πιστοποιημένη B Corp.

Δεσμευόμαστε να δραστηριοποιούμαστε με υπέυθυνο, βιώσιμο και διαφανή τρόπο όσον αφορά την κοινότητα και το περιβάλλον. Έκθεση αντικτύπου διαθέσιμη στο www.aboca.com

Το Colilen IBS είναι ένα ιατροτεχνολογικό προϊόν **100% φυσικό και βιοδιασπώμενο, δεν περιέχει συνθετικές, ημισυνθετικές ή γενετικά τροποποιημένες ουσίες.**

ΥΛΙΚΑ ΣΥΣΚΕΥΑΣΙΑΣ

Κουτί	PAP 21	>	Χαρτόνι
Φύλλο οδηγιών	PAP 22	>	Χαρτί
Φιαλίδιο	GL 72	>	Γυαλί
Πώμα	C/ALU 90	>	Κυρίως αλουμίνιο

Για την απόρριψη ελέγξτε τους κανονισμούς στην περιοχή όπου διαμένετε

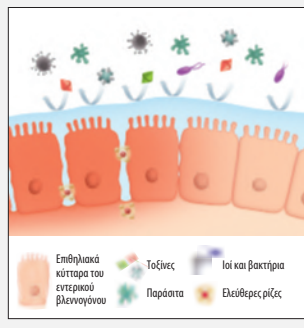
Aboca S.p.A. Società Agricola - Loc. Aboca, 20
52037 Sansepolcro (AR) - Italia - www.aboca.com

Εταιρεία με πιστοποιημένα συστήματα διαχείρισης ποιότητας ISO 9001 και ISO 13485 και περιβαλλοντικής διαχείρισης ISO 14001.

Certified
B
Corporation

ΠΩΣ ΕΝΕΡΓΕΙ ΤΟ COLILEN IBS;

Το Colilen IBS κάψουλες δρα γάρα στο φυσικό μοριακό σύμπλοκο με δίπλωμα ευρεσιτεχνίας (EP2812013B1) **ActiMucin**, που αποτελείται από ρητίνες, πολυσακχαρίτες και πολυφαινόλες. Το **ActiMucin**, μέσω ενός μηχανισμού μηχανικού-φυσικού τύπου, αλληλεπιδρά με την επιφάνεια του εντερικού βλεννογόνου σχηματίζοντας μια **προστατευτική μεμβράνη που προστατεύει το βλεννογόνο από την επαφή με ερεθιστικές ουσίες.**



Colilen^{IBS}

For the treatment of

IRRITABLE BOWEL SYNDROME

characterised by pain, abdominal bloating and irregular bowel movements

100%
NATURAL AND
BIODEGRADABLE
FORMULA

gluten
free

MEDICAL DEVICE Class I**b**



With
ActiMucin
molecular complex of resins,
polysaccharides and polyphenols

CAPSULES

EN Colilen IBS is an innovative medical device for the treatment of irritable bowel syndrome, a condition that manifests itself with varying intensity through multiple symptoms, which vary from person to person. Typical symptoms include **pain, bloating and abdominal distension and discomfort**, with or without **changes in the appearance of stools and irregular bowel movements** (constipation, diarrhoea). This problem, long identified by the term **spastic colon** or **nervous colon**, is now more accurately referred to as **Irritable Bowel Syndrome (IBS)**, indicating that it affects not only the colon but the entire bowel. The symptoms of IBS are partly caused by an increased permeability of the intestinal mucosa, which exposes the underlying layers to non-physiological contact with irritants normally found in the bowel, thus making it hypersensitive.

INDICATIONS: Colilen IBS is indicated for the treatment of irritable bowel syndrome, characterised by pain, bloating and abdominal distension and discomfort, with or without changes in the appearance of stools and irregular bowel movements (constipation, diarrhoea or alternations of the two).

Through its protective mechanism, Colilen IBS gradually reduces intestinal disorders and, depending on the intensity of the disorder, it is recommended that treatment be continued for 2 to 6 weeks and repeated if initial symptoms reappear.

INSTRUCTIONS FOR USE: It is recommended to take 2 capsules three times a day, either between or before meals. Colilen IBS may also be used concomitantly with other symptomatic treatments in the acute stages of the disorder.

WARNINGS: The product is recommended from 8 years of age. It is contraindicated in pregnancy and while breastfeeding.

Do not use in case of individual hypersensitivity or allergy to one or more components.

Store at room temperature, away from heat sources and protected from light.

Keep out of reach of children. The expiry date refers to the intact product, stored correctly.

COMPOSITION - Functional substances: ActiMucin, a patented (EP2812013B1) natural molecular complex of **resins** (from *Frankincense*), **polysaccharides** (from *Aloe vera*) and **polyphenols** (from *Chamomile* and *Lemon Balm*), titrated in resins $\geq 18\%$.

Also contains: cumin, microcrystalline cellulose, fennel essential oil.

Polysaccharide capsule of plant origin.

EXPIRY: See expiry date on pack. Do not use after the expiry date indicated.

Once opened, it is recommended to use the product within 6 months.

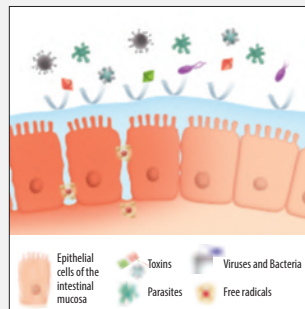
PACK FOR SALE: Bottle of 60 capsules, 587 mg each.

Last revision date: 12/2017

CE 0477

HOW DOES COLILEN IBS WORK?

Colilen IBS capsules work thanks to the patented (EP2812013B1) natural molecular complex **ActiMucin**, composed of Resins, Polysaccharides and Polyphenols. **ActiMucin** interacts with the surface of the intestinal mucosa through a mechanical-physical mechanism, forming a **film that protects the mucosa from contact with irritants**.



FOR TODAY AND TOMORROW'S HEALTH

Aboca is a Benefit Corporation and certified B Corp.

We are committed to operating responsibly, sustainably and transparently towards the community and the environment.

Impact report available at www.aboca.com

Colilen IBS is a 100% natural and biodegradable medical device which does not contain synthetic, semi-synthetic or genetically modified substances.

PACKAGING MATERIALS

Carton	PAP 21	>	Paperboard
Leaflet	PAP 22	>	Paper
Bottle	GL 72	>	Glass
Cap	C/ALU 90	>	Predominantly aluminium

For disposal, please check the regulations in your local area.

Aboca S.p.A. Società Agricola Loc. Aboca, 20
52037 Sansepolcro (AR) - Italia - www.aboca.com

Company operating under certifications ISO 9001
and ISO 13485 for quality management system and
ISO 14001 for environmental management system.

Certified
B
Corporation